

# **CREATION D'UNE LIAISON DOUCE ENTRE LE CŒUR DE VILLE ET LE QUARTIER SERAUCOURT**

**PRESENTATION DU PROJET**  
**Réunion publique du 23 mars 2022**

Maîtrise d'œuvre

**idup**  
iga dolowy  
URBANISME  
PAYSAGE

**ARTELIA**

studio vicarini  
concepteur lumière





UN CHEMINEMENT DOUX AVEC UNE FORTE IDENTITE

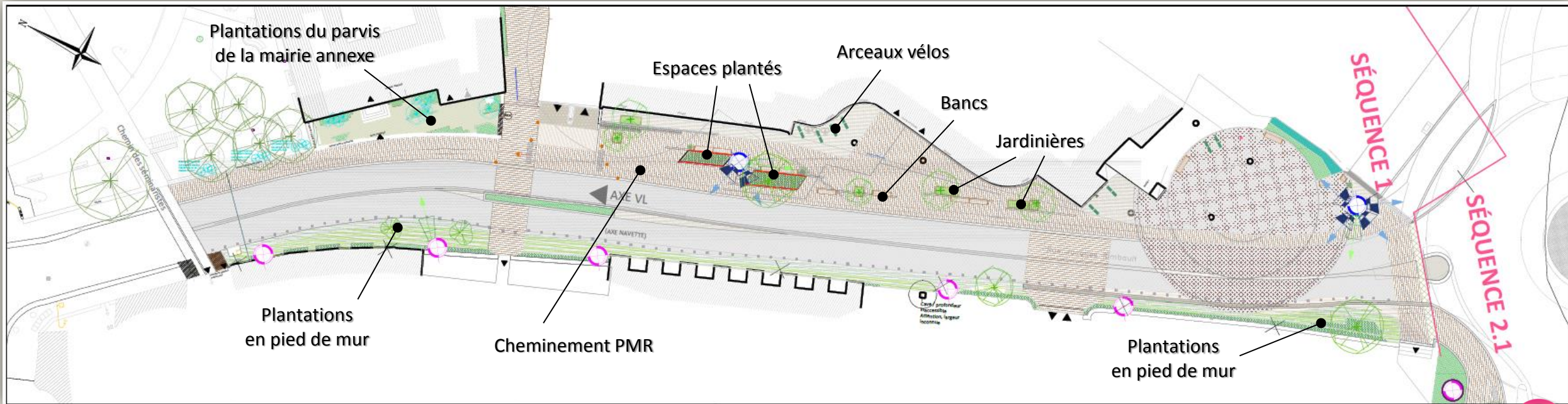


- un **projet lisible et confortable**
- un **aménagement qualitatif** en harmonie avec les **monuments patrimoniaux** présents sur le **parcours**
- un projet qui s'attache à la fois aux aménagements du centre-ville, (revêtements de sol nobles et pérennes) et assure une transition douce avec les espaces verts des pentes de Séraucourt





- Zone de rencontre donnant la priorité aux piétons et aux cycles
- Traitement de l'espace uniforme avec un revêtement en pavés grès intégrant des plantations : zones de pavés à joints plantés, arbres tiges et cépées, plantations basses, habillage des pieds de murs, jardinières
- Circulation des véhicules limitée à l'accès au parking de l'hôtel de ville dans le sens entrant vers le cœur de ville
- Circulation interdite dans le sens sortant du cœur de ville
- Circulation à double sens de la navette desservant le centre-ville
- Accessibilité des personnes à mobilité réduite assurée par un cheminement de pavés lisses à joints fermés à niveau du côté de l'hôtel de Ville (largeur 1,50m)
- Présence historique de la Grosse Tour renforcée par un calepinage de pavés au sol et traitement du pied de muraille, marquant le franchissement de la limite de l' »Intra-muros « de la ville ancienne
- Remplacement des grands mâts d'éclairage routier par un mobilier à l'échelle du piéton











*Des calepinages variables pour souligner des directions, rompre la monotonie, et permettre des usages variés (joints fermés et à niveau pour les PMR, joints plus creux pour un aspect plus patrimonial, joints ouverts, engazonnés ou plantés pour permettre une certaine perméabilité et une végétalisation, ouvertures franches pour l'installation des plantes pérennes)*



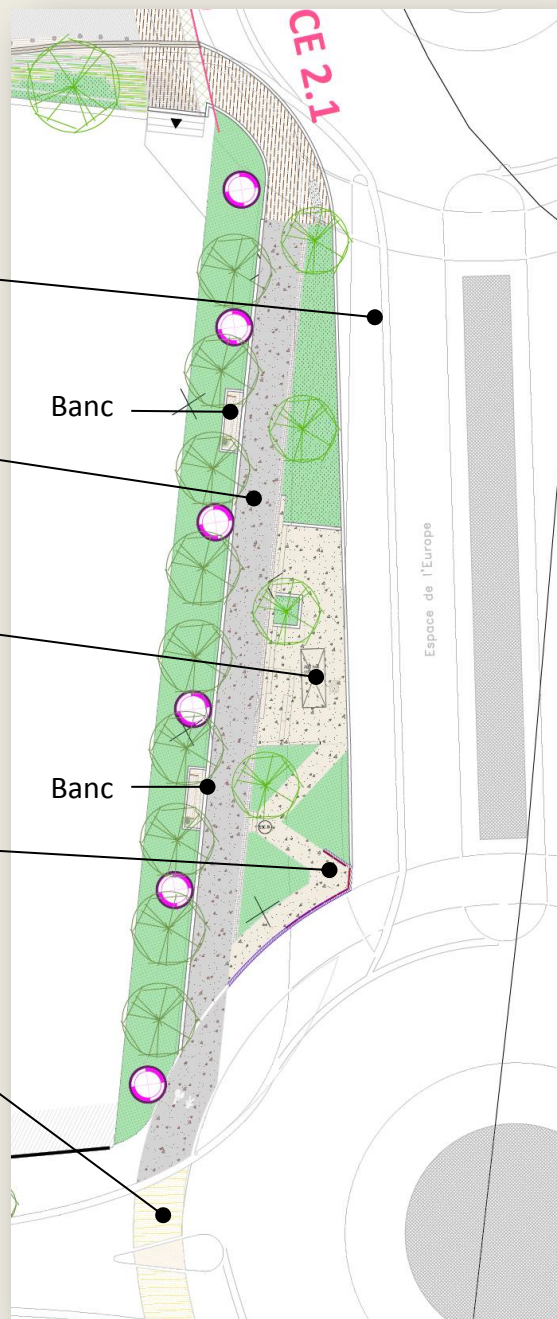




ACV - Liaison douce Cœur de Ville - Séraucourt







Reprise de la voie bus  
Suppression du terre plein central

Glacis vert en pied de muraille  
et cheminement adapté PMR

Réaménagement de l'arrêt de bus

Itinéraire PMR

Réaménagement du passage piéton

Banc

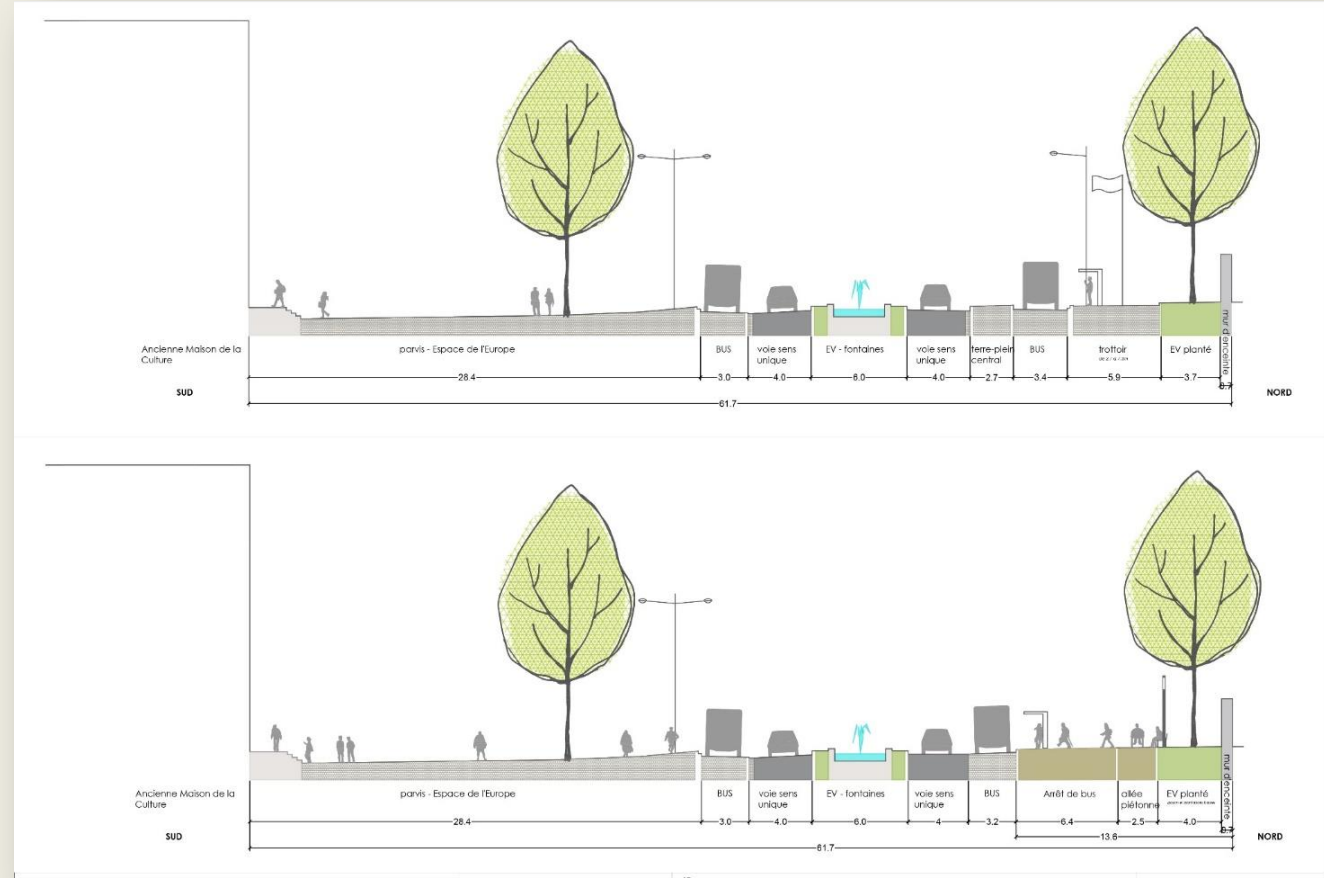
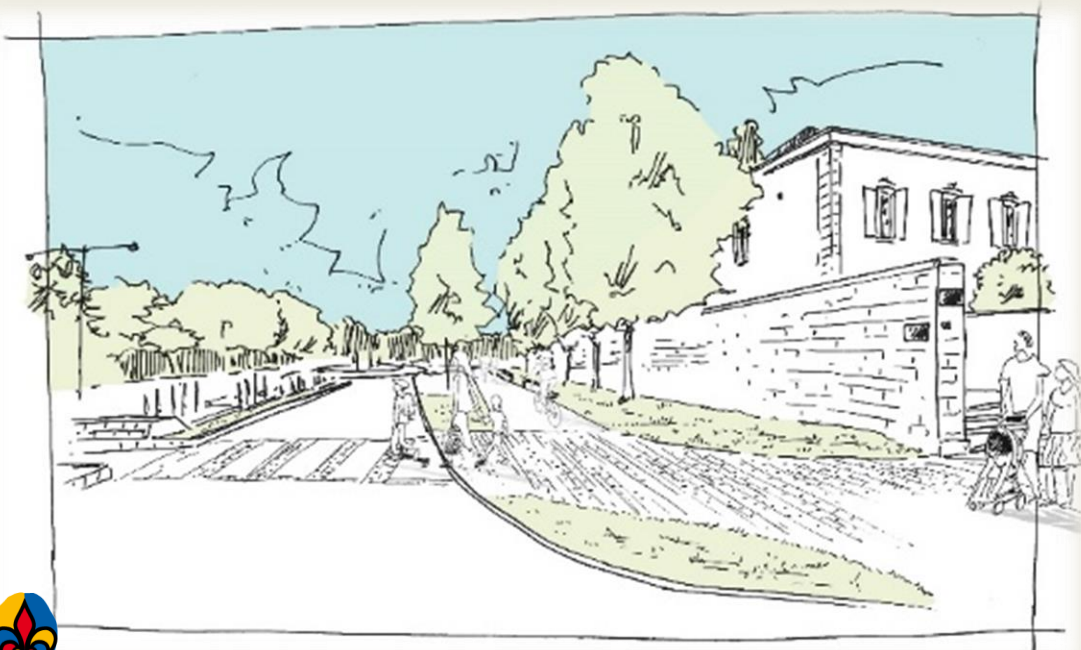
Banc

Espace de l'Europe

## Séquence 2 : côté rempart

- Cheminement créé en rive « Ville » pour profiter d'un espace moins pentu et révéler le rempart, trace de la ville ancienne qui ponctue le parcours
- Axe mixte partagé entre les piétons et les cycles d'une largeur totale de 3 mètres
- Mise en place de bancs
- Cheminement PMR sinueux permettant d'obtenir des pentes plus douces
- Reprise des abords de la voie bus et suppression du terre-plein
- Effacement des grands mâts d'éclairage et des drapeaux
- Espace vert pour accompagner et mettre en valeur le rempart
- Mise en place d'un mobilier d'éclairage plus discret pour révéler la muraille d'enceinte et affirmer la limite de la ville ancienne.







Cheminements PMR

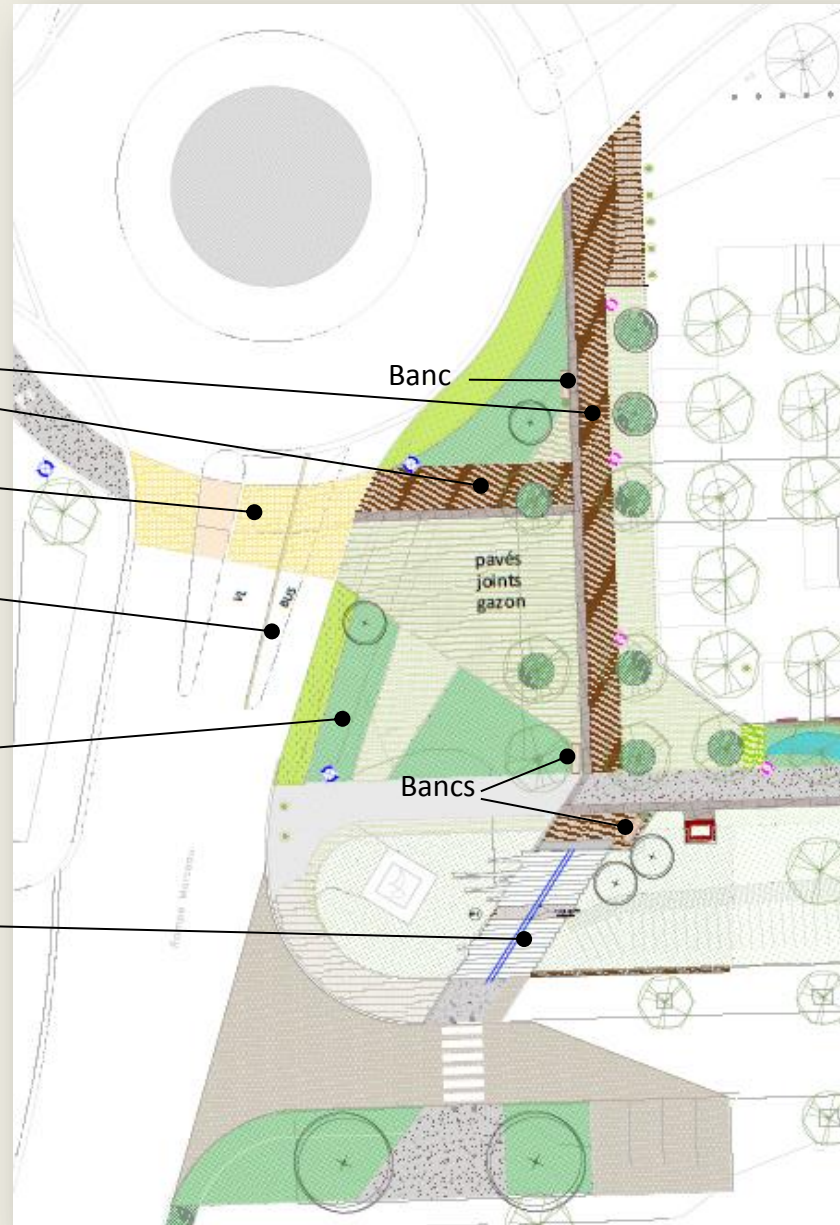
Élargissement de la traversée piétonne pour marquer sa présence auprès des automobilistes

Suppression du terre-plein entre la voie bus et la voie véhicules

Suppression de l'entrée sur le parking  
Maintien de l'accès pompiers

Requalification et élargissement de l'escalier Vieil Castel

Mise en valeur de la statue de l'homme-taureau

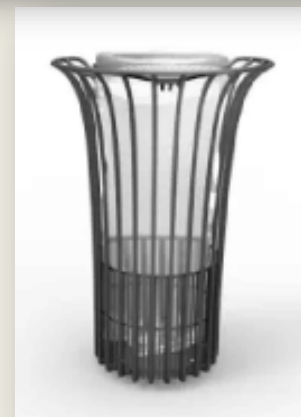
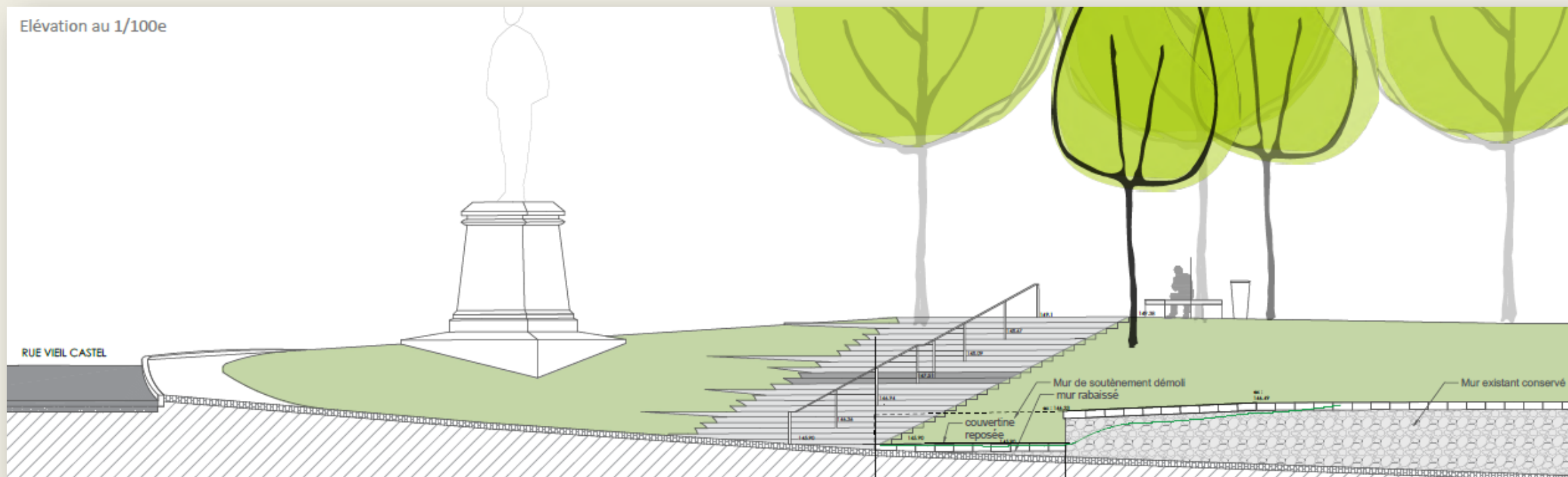


ACV - Liaison douce Cœur de Ville - Séraucourt

- Suppression de l'entrée sur le parking Séraucourt depuis la rampe Marceau
- Passage en bas de la place Malraux et traversée directe marquée vers Séraucourt par élargissement du tapis pavé
- Suppression du terre-plein en limite de voie d'insertion des bus avec conservation de la voie bus
- Requalification de l'angle Vieil Castel / Marceau avec des emmarchements larges et des gradins, pour affirmer la présence de la liaison douce et assurer une continuité directe avec la rampe Marceau puis la rue Ménard et le boulevard Lamarck
- Réaménagement du parking avec suppression de places (15) pour dégager l'espace, proposer un mail piéton revêtu de pavés jointifs (itinéraires majeurs PMR) et de pavés à joints engazonnés ou plantés
- Maintien de l'accès pour les forains











ACV - Liaison douce Cœur de Ville - Séraucourt





La Grande Allée reprend l'itinéraire de la « Voie Pompiers », qui longe les pentes Séraucourt. Elle propose un cheminement jardiné confortable avec :

- Reprise de l'organisation des 3 premiers rangs de stationnements pour dégager une emprise de 3,5m pour la végétalisation après suppression de l'enrobé (sciage + excavation par aspiration pour préserver les racines des arbres existants)
- Une allée de 3 m circulable par les secours (voie pompiers) en béton érodé, avec un chaînage de pavés en grès pour rappeler les matériaux du centre-ville
- Des zones de repos sous forme d'alcôves ponctuent le parcours
- Des allées transversales dans le parking (marquage au sol)
- Une signalétique indiquant la distance et les temps de parcours entre les équipements
- Un éclairage linéaire d'accompagnement et de relais des points focaux
- La gestion des eaux pluviales est améliorée : les eaux en provenance du parking alimentent le jardin linéaire



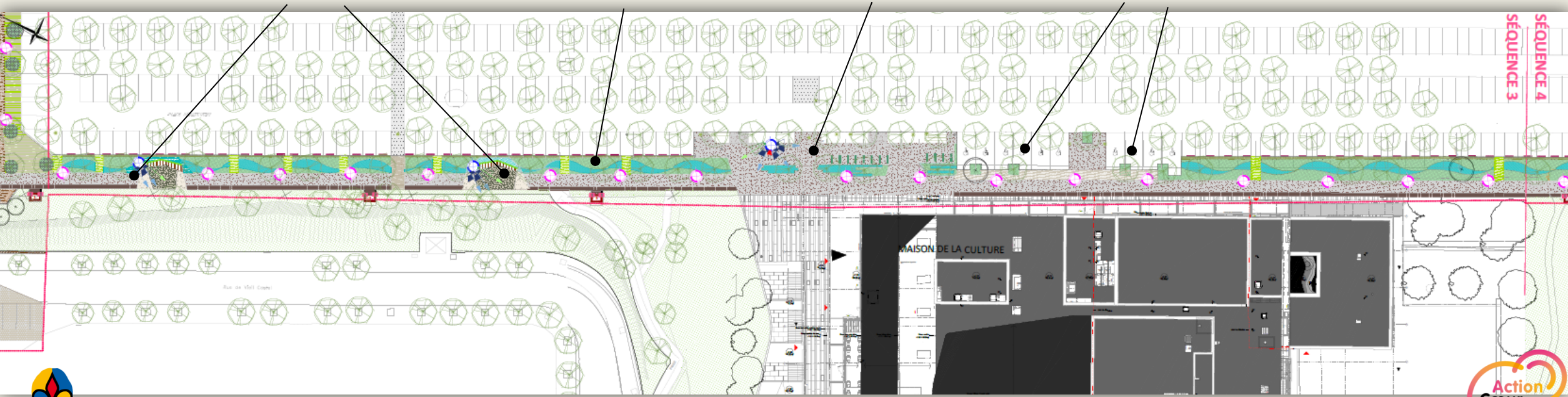
Alcôve

Jardin linéaire

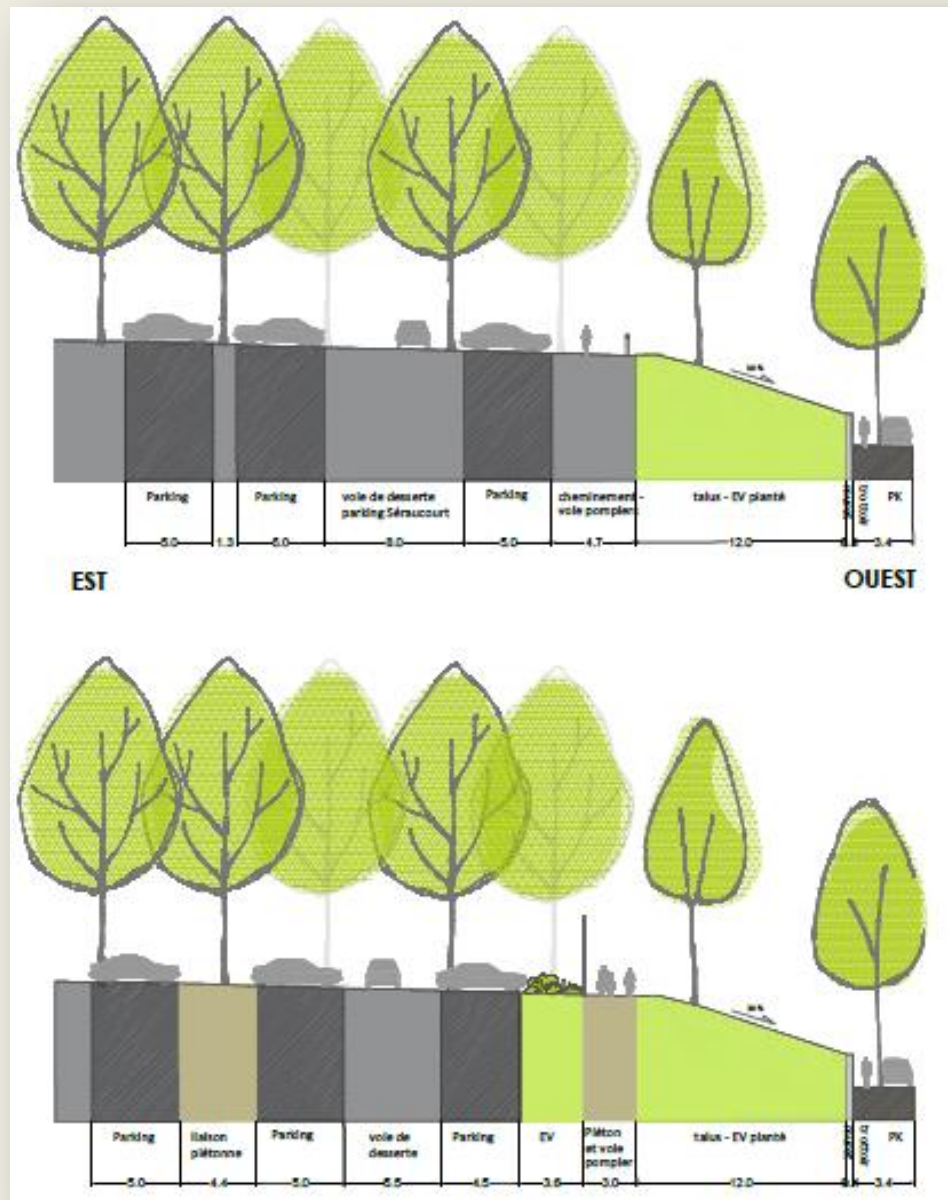
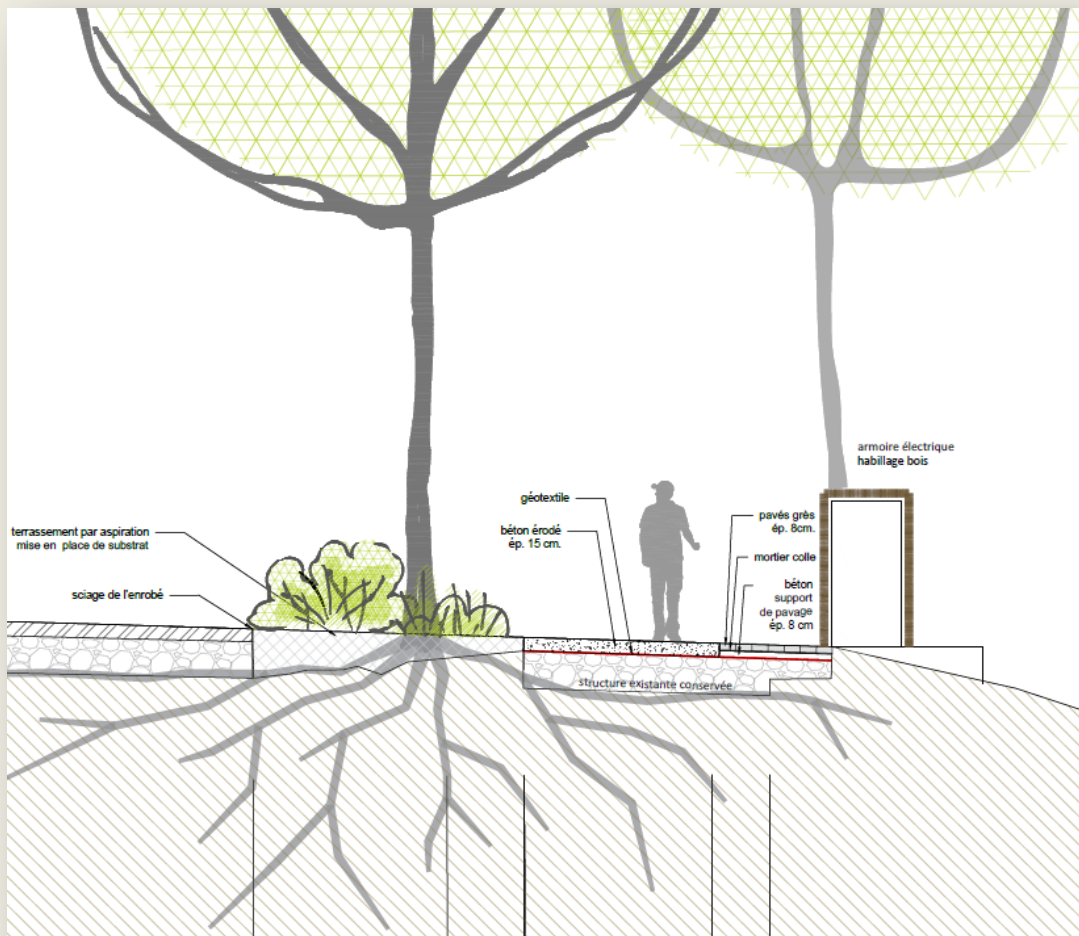
Parvis de la MCB2

Stationnements PMR (10)

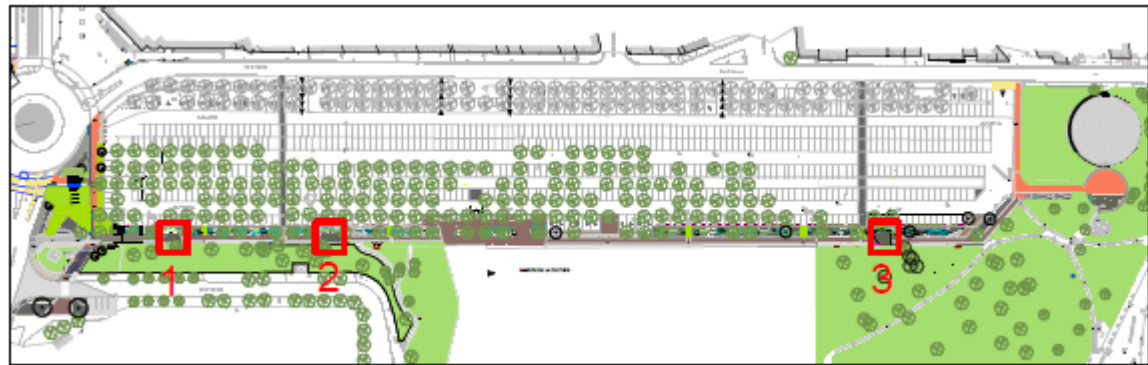
SÉQUENCE 3  
SÉQUENCE 4





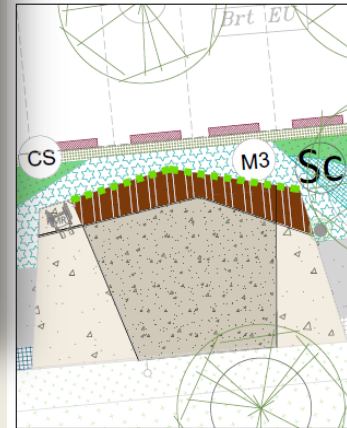




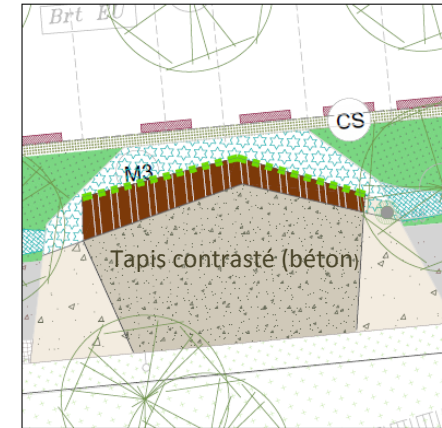


Localisation

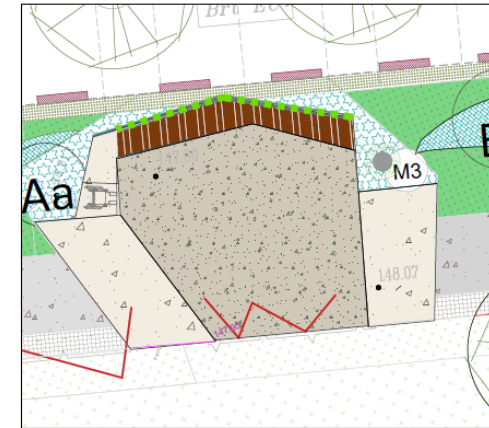
L'alcôve est délimitée côté parking par les chasse-routes, qui la protègent des véhicules, et par les hauts dossiers des bancs en bois sur mesure, au pied desquels s'étend un tapis contrasté en béton érodé. Elle constitue ainsi un espace de pause et de repos et un repère dans l'itinéraire.



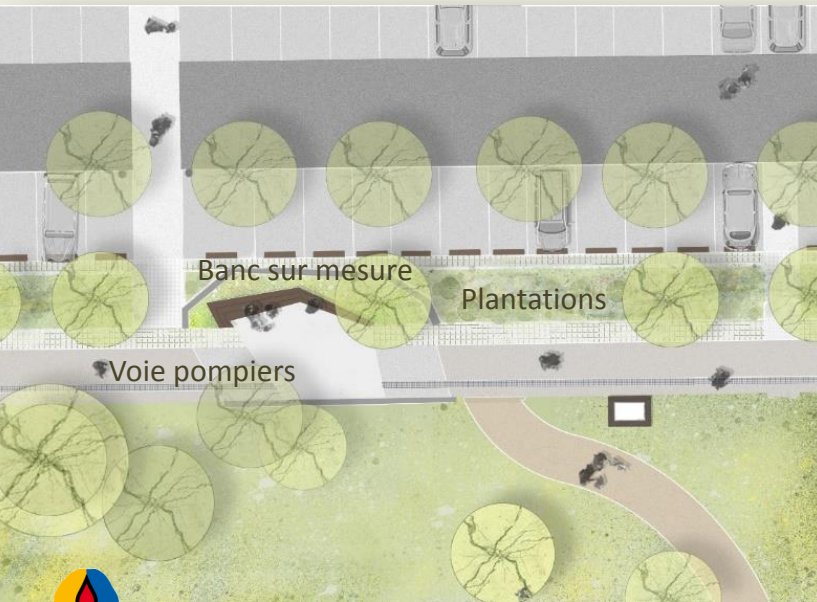
Alcôve 1



Alcôve 2



Alcôve 3







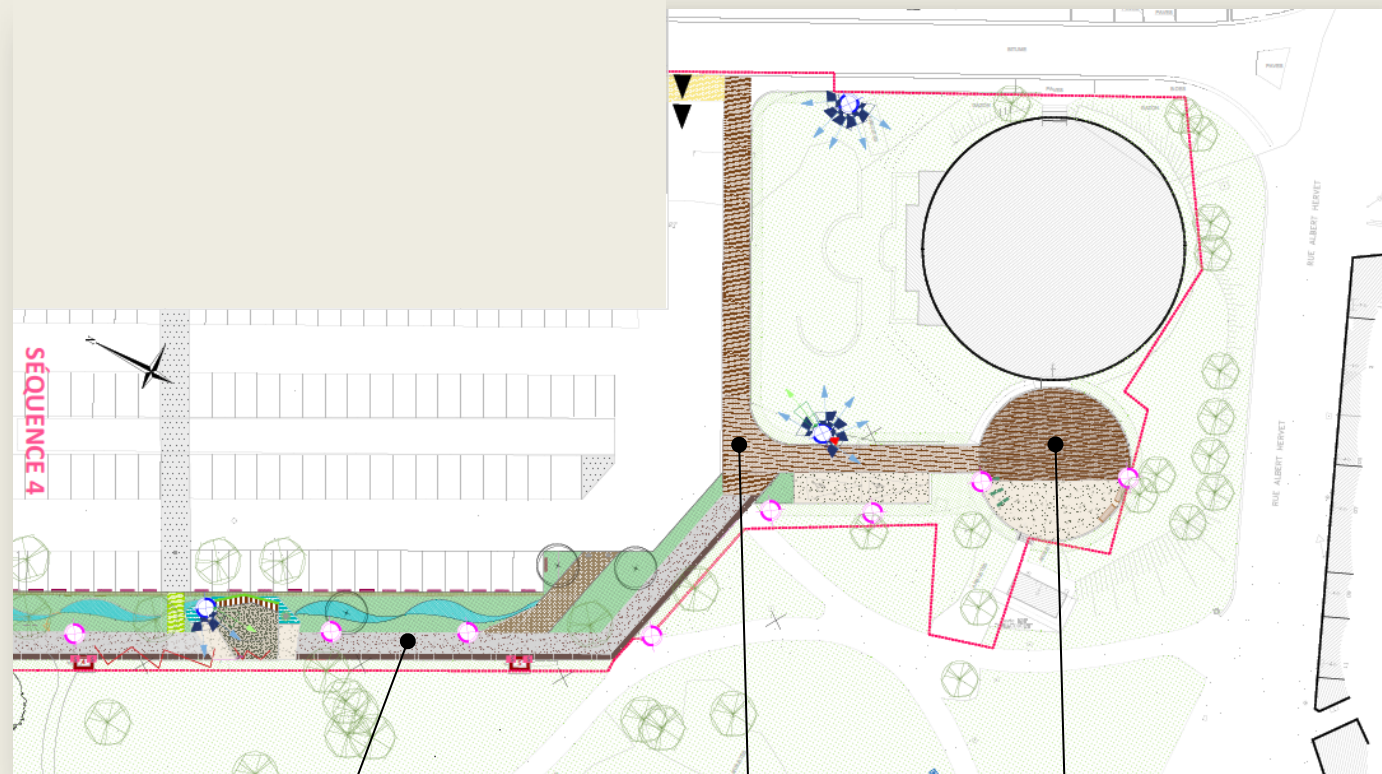
ACV - Liaison douce Cœur de Ville - Séraucourt





## Séquence 4 : allée du château d'eau

La Grande Allée rejoint le Château d'eau par l'extrémité du parking. Elle retrouve son aspect « noble » en se revêtant de pavés grès pour accompagner le monument.



Grande Allée largeur 3m bordée de plantations arbustives

Allée et bordures en pavés grès

Nouveau parvis  
Nouvelle entrée potentielle







## PANORAMA DES APPAREILS

Le projet éclairage propose une gamme de mobilier **sobre et coordonnée**, adaptable sur l'ensemble de la liaison douce.

**Appliques en façade** en début de séquence 1, dans la continuité de la rue Moyenne. Cela permet de **limiter les émergences au sol**.

Mâts colonnes piétons, **fins et élancés**, qui s'intègre facilement au paysage urbain et qui propose un **éclairage des sols qualitatif** sur l'ensemble des séquences.

Possibilité d'y ajouter un module spot pour marquer certains moments du parcours.

Mâts avec projecteurs pour **marquer les lieux particuliers et rendre le parcours plus dynamique et attractif**.

**Mise en valeur de certains espaces**, via des **projections de motifs** au pied de **bâtiments structurants du parcours** (Mairie annexe, Mairie, entrée de Séraucourt, MCB2, Château d'eau).

Le tout permet de **créer une promenade piétonne attractive et ponctuée d'éléments signature**, du centre ville jusqu'au Château d'eau.







Lancement du marché de travaux

Avril 2022

Procédure et approvisionnements en matériaux  
(période neutralisée par les manifestations ayant lieu  
dans l'emprise des travaux : Printemps de Bourges,  
Fêtes Jacques Cœur, Descente infernale)

D'avril à août 2022

**Démarrage des travaux**

**Septembre 2022**

**Durée totale des travaux**

**15 mois**

Pour toute question concernant le projet de liaison douce :

Contact courriel : [ACVliaisondouceseraucourt@ville-bourges.fr](mailto:ACVliaisondouceseraucourt@ville-bourges.fr)





Coût total

1 977 600 € H.T.

Recherches de financements auprès de

- Etat (Dotation de Soutien à l'Investissement Local)
- Région (Fonds européens)
- Bourges Plus (Plan Vélo Intercommunal)





# **Merci pour votre attention**

Pour toute question concernant le projet de liaison douce :

Contact courriel : [ACVliaisondouceseraucourt@ville-bourges.fr](mailto:ACVliaisondouceseraucourt@ville-bourges.fr)